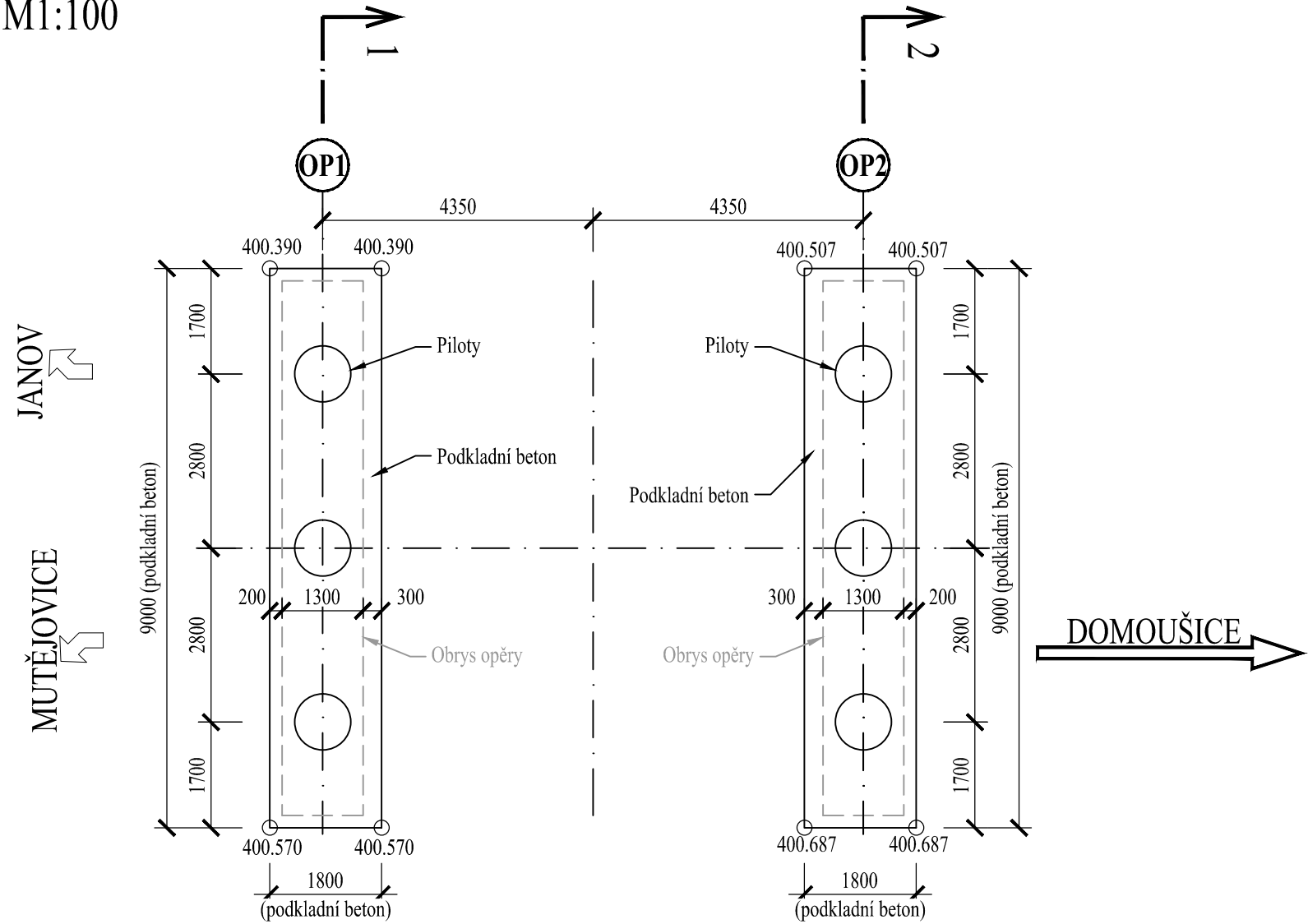
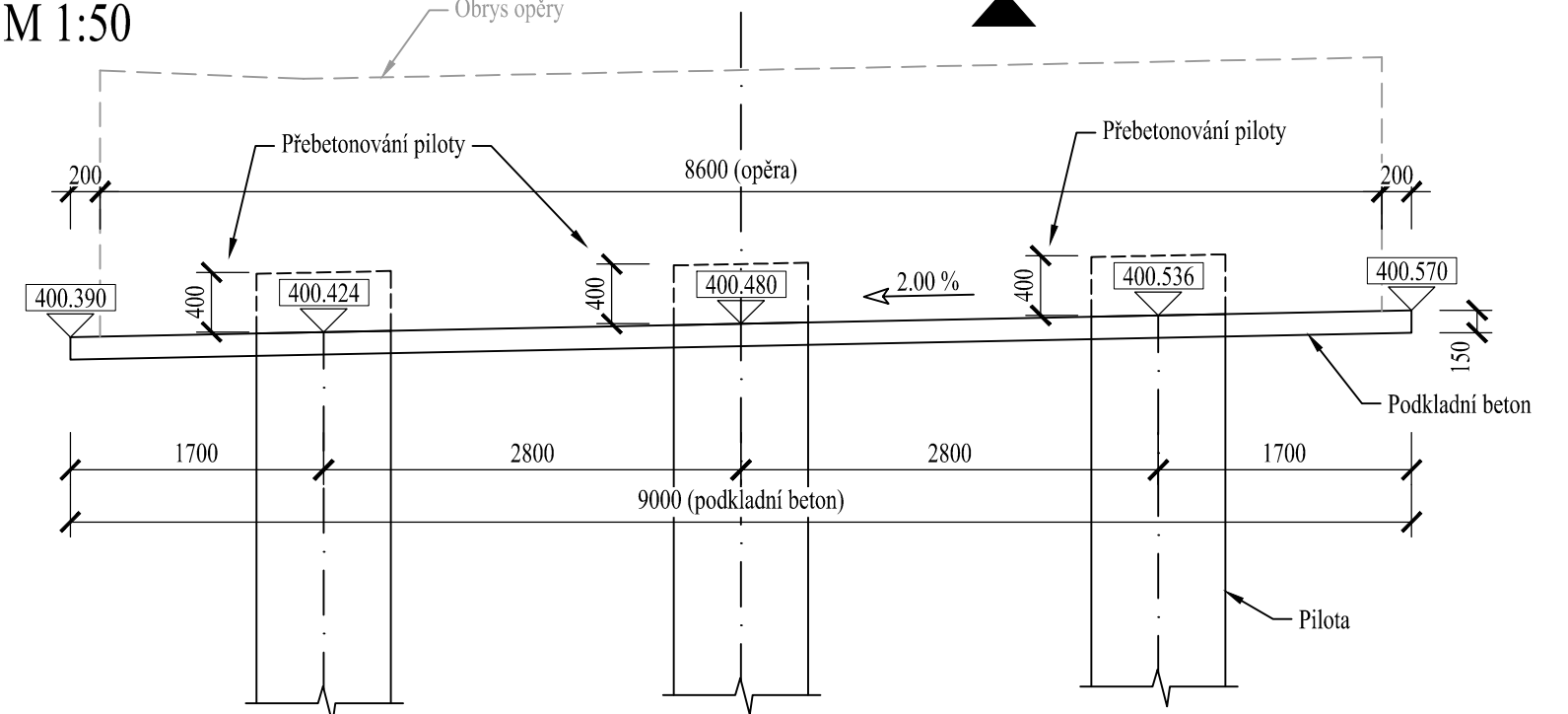


TVAR A VÝZTUŽ PILOT

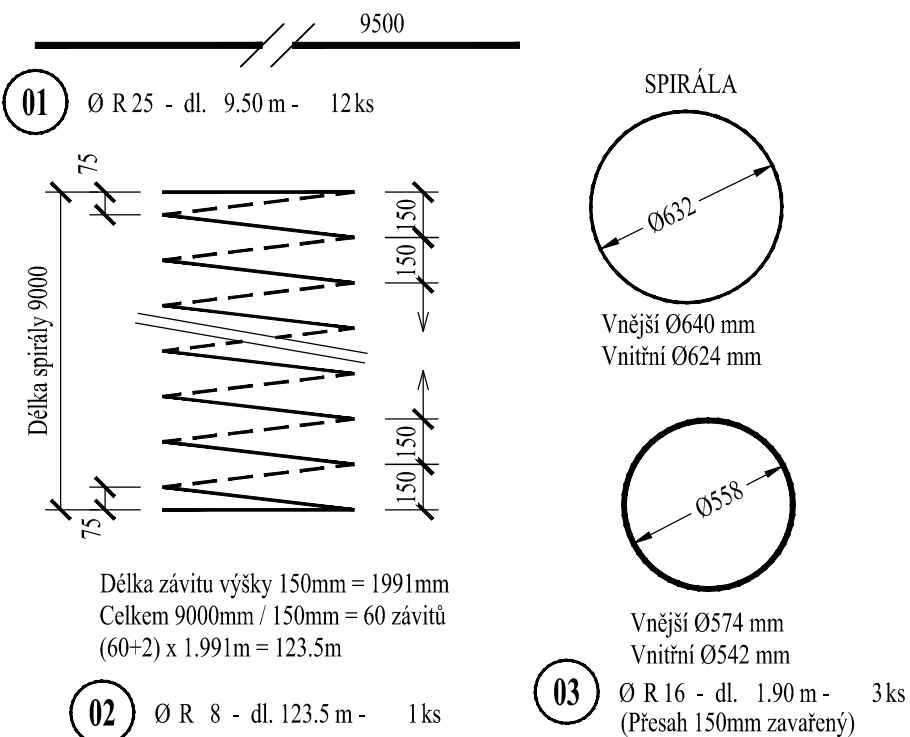
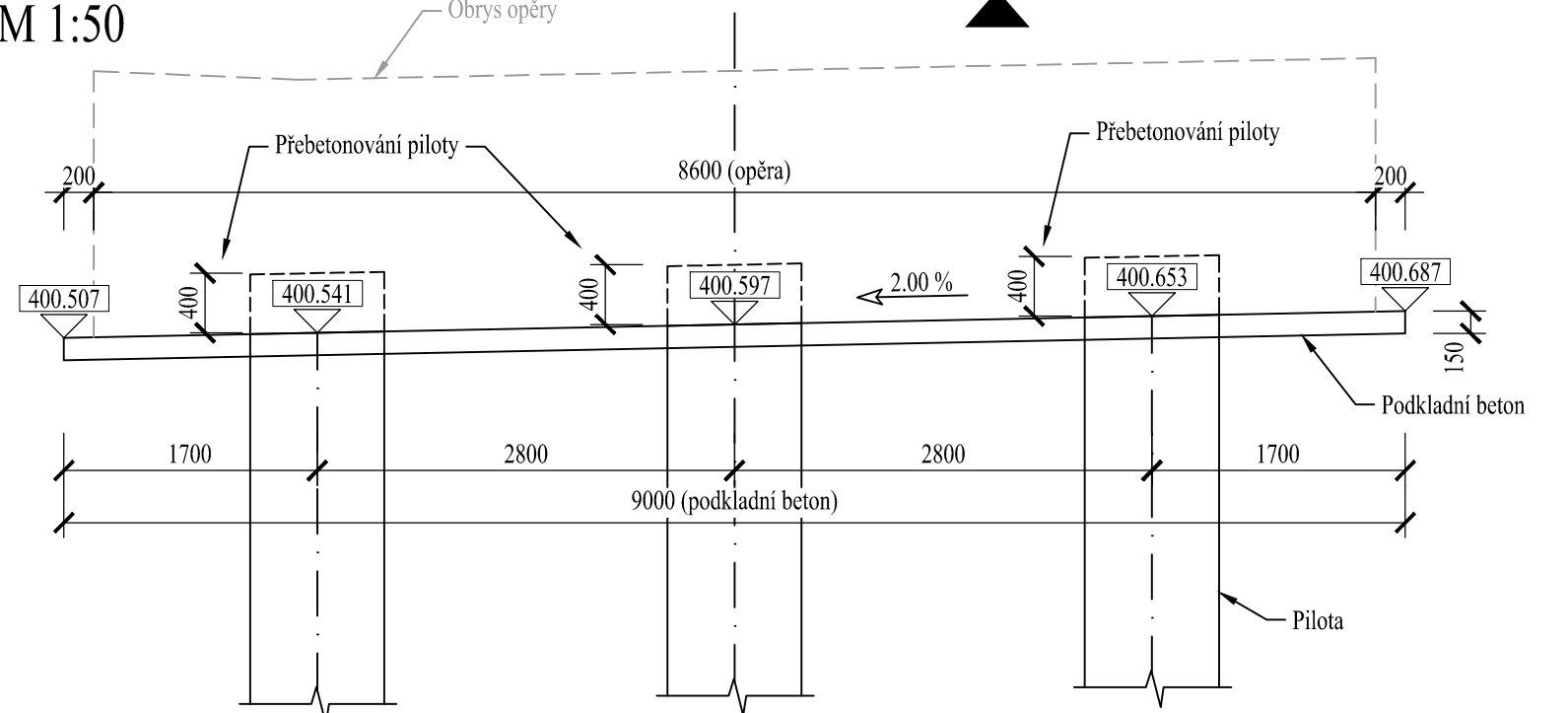
PŮDORYSNÉ SCHÉMA PILOT
M1:100



ŘEZ 1-1 (OP1)
M 1:50

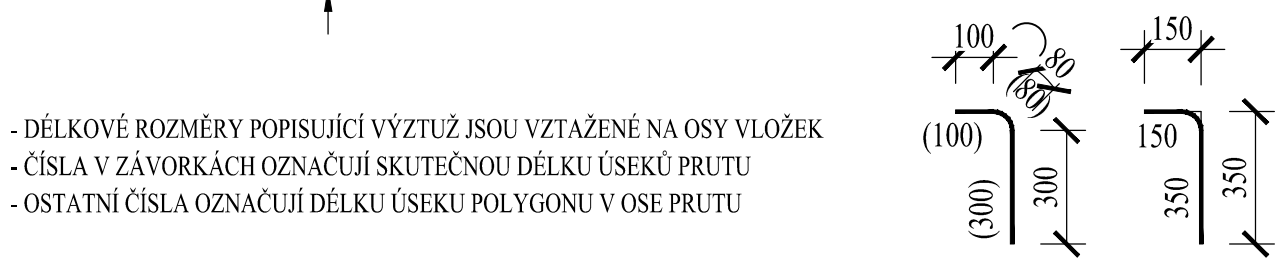


ŘEZ 2-2 (OP2)
M 1:50

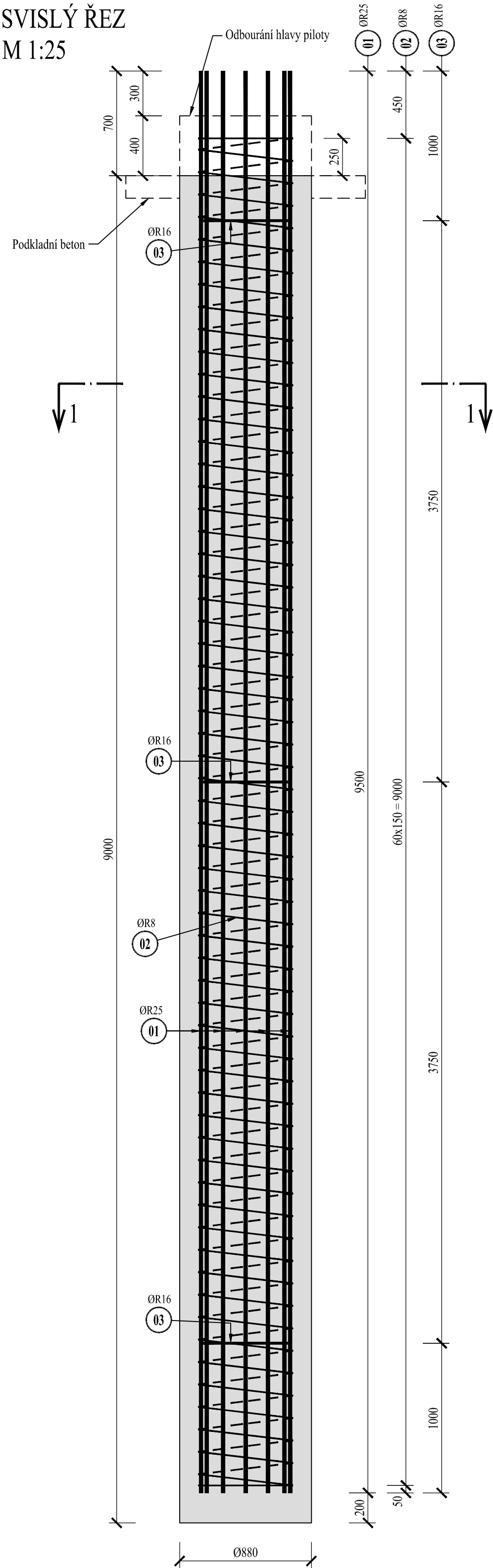


MINIMÁLNÍ PRŮMĚRY ZAKŘIVENÍ :
(PRO ŽEBÍRKOVOU VÝZTUŽ)

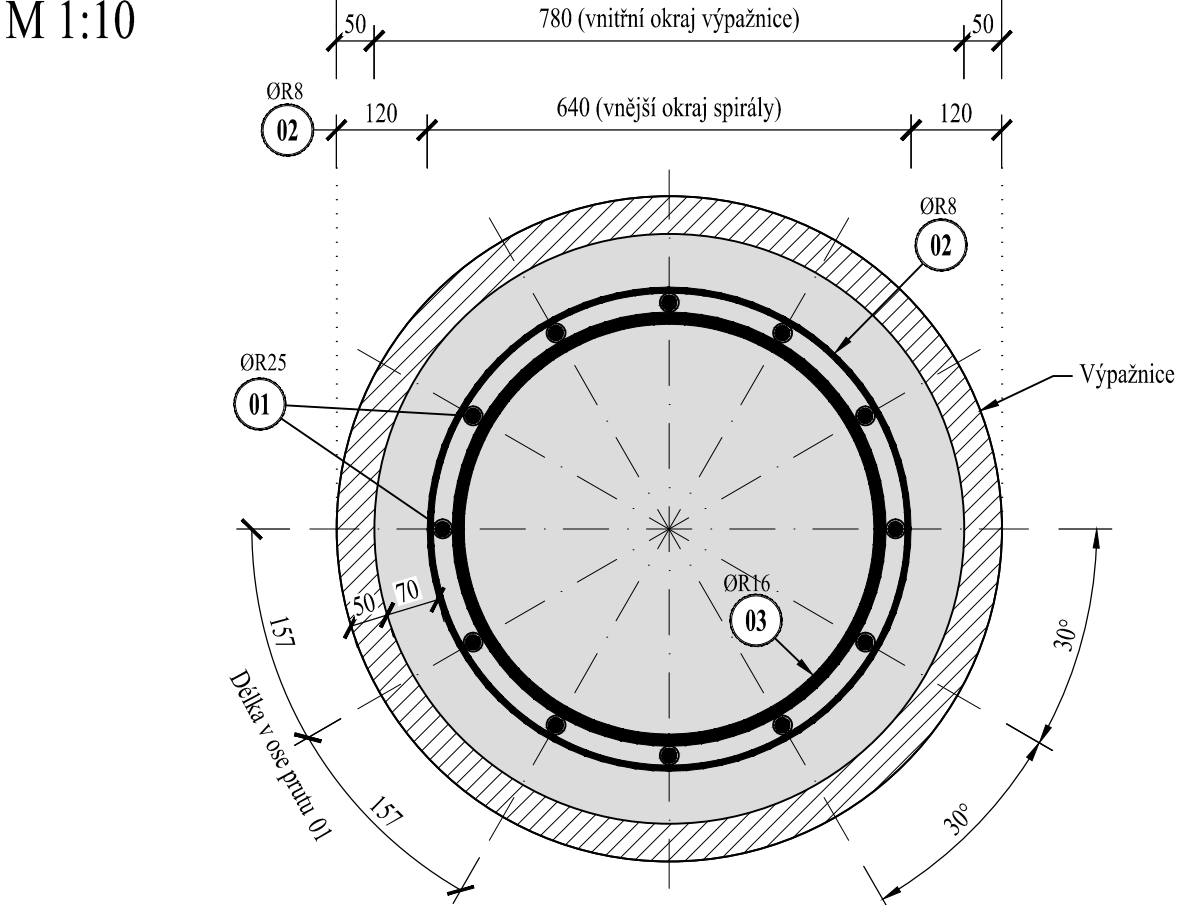
PRŮMĚR VLOŽKY	HÁKY, SMYČKY A OHYBY
D ≤ 16 mm	d _r = 4 D
D > 16 mm	d _r = 7 D



SVISLÝ ŘEZ
M 1:25



ŘEZ 1-1
M 1:10



VÝKAZ VÝZTUŽE PRO 1 KS PILOTY

OZN.	Ø R [mm]	DĚLKA 1 KS [mm]	KS	DĚLKA DLE Ø R [m]		
				Ø R8	Ø R16	Ø R25
01	25	9500	12			114.00
02	8	123500	1	123.50		
03	16	1900	3		5.70	
DĚLKA DLE Ø CELKEM		[m]		123.50	5.70	114.00
HMOTNOST DLE Ø 1bm		[kg]		0.395	1.578	3.853
HMOTNOST DLE Ø CELKEM		[kg]		48.8	9.0	439.2
HMOTNOST CELKEM		[kg]			497.0	

Celkem 6ks pilot (OP1 + OP2) = 2982 kg

OZNAČENÍ POUŽITÝCH MATERIÁLŮ

TYP KONSTRUKCE	TŘÍDA BETONU
Podkladní beton Piloty	C16/20 X0 CI-0,4 Dmax16 S3 C30/37 XC2, XF1, XA1 CI-0,2 Dmax16 S4
Betonářská výztuž	...B500B, fyk = 500 MPa, třída tažnosti "B", podle ČSN EN 1992 - 1 - 1

POZNÁMKY:

- Krytí výztuže od výpažnice bude zabezpečené distančním prvkem, uchyceným k armokoši piloty.
- V řeze budou vždy 3 ks centrátorů, řezy budou v maximální vzdálenosti 3,0 m.
- Zhotovitel je povinen zajistit krytí v patě piloty, armokoš se nesmí dotknout zeminy v patě piloty.
- Dno vrtu musí být řádně začišťeno.
- Kóty ve výkrese jsou vztaženy na osu vložek.
- Opatření PKO: V příčném řezu se všechny podélné pruty přivazí k distančním kruhům.
- Souřadnice pilot viz vytyčení opěr OP1, OP2

VÝKAZ MATERIÁLU:


Objem betonu pro 1 pilotu (vč. přebetonování 0.4m)	5.98 m³
Objem betonu pilot (celkem)	35.88 m³
Objem vrtání pilot	35.88 m³
Hlučné vrtání viz technická zpráva	




Revize	Popis	Datum	Provedl
--------	-------	-------	---------

Výškový systém: Bpv
Souřadnicový systém: S-JTSK

Generální projektant




Projektant objektu



INGUTIS, spol. s r.o.
Thákurova 2077/7, 166 29 Praha 6
(+420) 224 354 363, ingutis@ingutis.cz
www.ingutis.cz

LKM Consult s.r.o.
Jaroslava Foglara 863/7
639 00 Brno
www.lkmconsult.cz

Investor	KRAJSKÁ SPRÁVA A ÚDRŽBA SILNIC STŘEDOČESKÉHO KRAJE, p.o. Zborovská 11 150 21 Praha 5			
				
HIP	Ing. Václav Ráček	Kraj	Středočeský	
Zodp. projektant	Ing. Filip Glovina	Okres	Rakovník	
Vypracoval	Martin Hájek	K.ú.	Kounov	
Kontroloval	Ing. Libor Konečný			
Akce		Zakázka č.	1031	
III/22920 Kounov – most. ev. č. 22920–2		Stupeň	PDPs	
		Datum	06/2019	
Část	D.1.2 STAVEBNĚ KONSTRUKČNÍ ŘEŠENÍ	Č. částí	D.1.2	Paré
Objekt	SO 201 – most ev. č. 22920–2 Kounov	Měřítko	1:25,10	
Příloha		Formát	2x4A4	
		Č. přílohy	3.	